

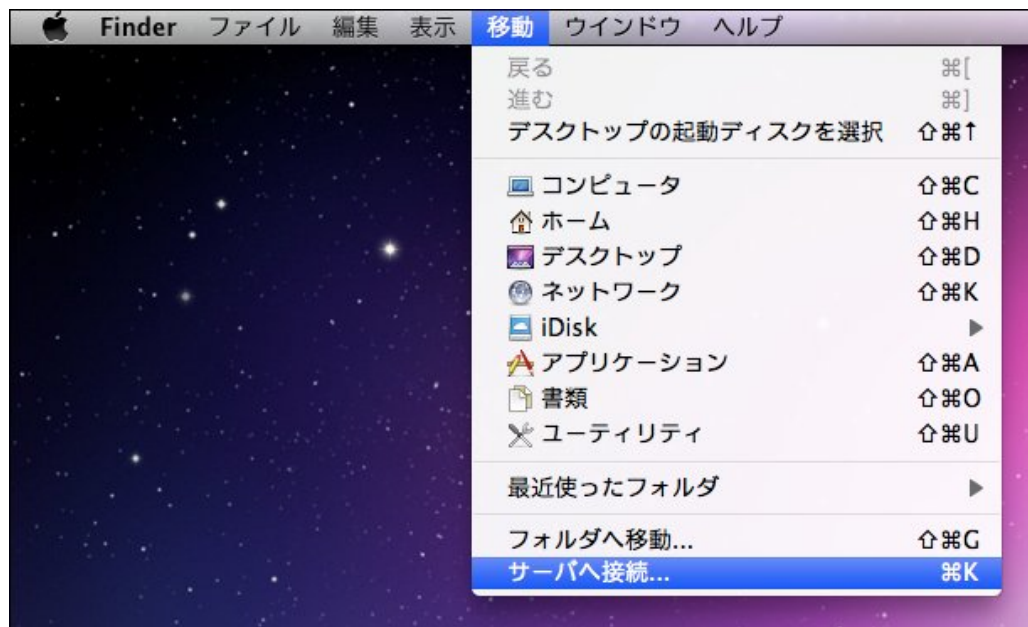


Mac Finder

サーバ接続設定マニュアル

1 . サーバ接続設定 (Mac OS X編)

1. サーバ接続設定(1)



Finderメニュー「移動」から「サーバへ接続...」をクリックします。

1. サーバ接続設定(2)



「サーバアドレス:」にGシェアのインターネットアドレスを入力します。

例) `https://servername.co.jp/dav/`

「+」ボタンをクリックします。

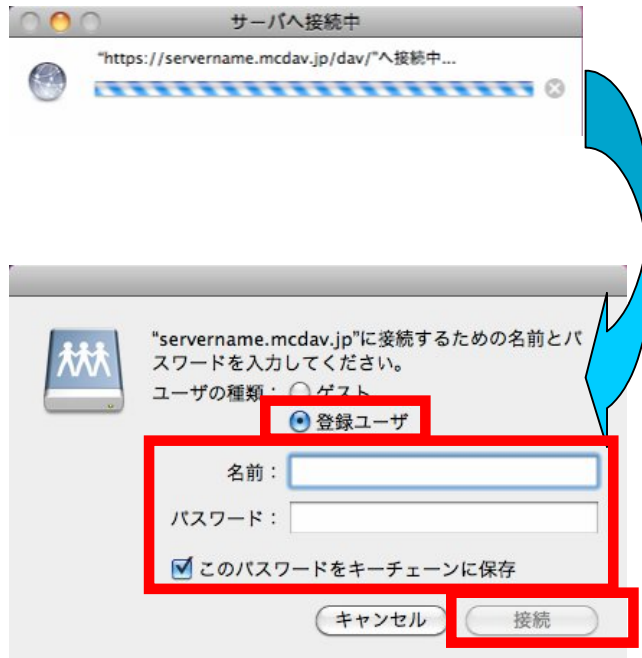


「よく使うサーバ:」からGシェアのインターネットアドレスを選択します。

(次回以降は、 の手順は省略できます。)

「接続」をクリックします。

1. サーバ接続設定(3)



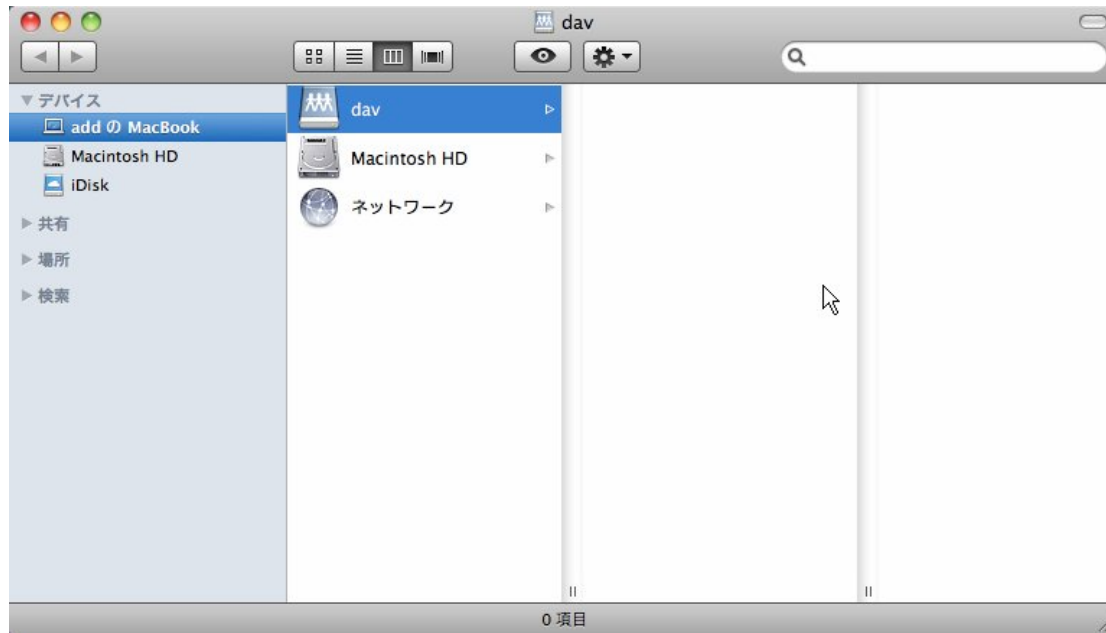
「接続」をクリックすると接続中の画面が表示され、接続に成功するとネットワークのパスワード入力画面が表示されます。

「登録ユーザー」を選択し、「名前:」「パスワード:」にお申込み頂いた際に入力したユーザ名、パスワードを入力します。

「このパスワードをキーチェーンに保存」にチェックを入れ、「接続」をクリックします。

「このパスワードをキーチェーンに保存」にチェックを入れないと追加したフォルダを開く毎にユーザ名とパスワードの入力が求められます。

1. サーバ接続設定(4)



「接続」クリック後、サーバ画面が表示されます。

サーバ画面では、通常の画面と同様に、ファイルのドラッグ&ドロップでファイルのコピー(ファイルのアップロード・ダウンロード)、コンテキストメニューの「ゴミ箱に入れる」でファイルの削除が可能です。